

高商工業

KSD KAOSUN INDUSTRIAL CO., LTD.
Since 1987

KSD
Valve



bsi.



Certificate of Registration

QUALITY MANAGEMENT SYSTEM - ISO 9001:2008

This is to certify that:

KSD Kaosun Ind. Co., Ltd.
2F.
No. 13, Jong Ai Street
Shu Lin District
New Taipei City
Taiwan

高商工業股份有限公司
台灣
新北市
樹林區
忠愛街13號
2樓


Holds Certificate No:

FM 40066

and operates a Quality Management System which complies with the requirements of ISO 9001:2008 for the following scope:

The manufacture of solenoid valves.

For and on behalf of BSI:


Gary Fenton, Global Assurance Director

Originally registered: 16/07/1998

Latest Issue: 26/10/2012

Expiry Date: 25/10/2015



Page: 1 of 2

...making excellence a habit.™

This certificate was issued electronically and remains the property of BSI and is bound by the conditions of contract.
An electronic certificate can be authenticated [online](#).
Printed copies can be validated at www.bsi-global.com/ClientDirectory or telephone +886 (02)2656-0333.

Information and Contact: BSI, Kitemark Court, Davy Avenue, Knowlhill, Milton Keynes MK5 8PP. Tel: + 44 845 080 9000
BSI Assurance UK Limited, registered in England under number 7605321 at 389 Chiswick High Road, London W4 4AL, UK.
A Member of the BSI Group of Companies.

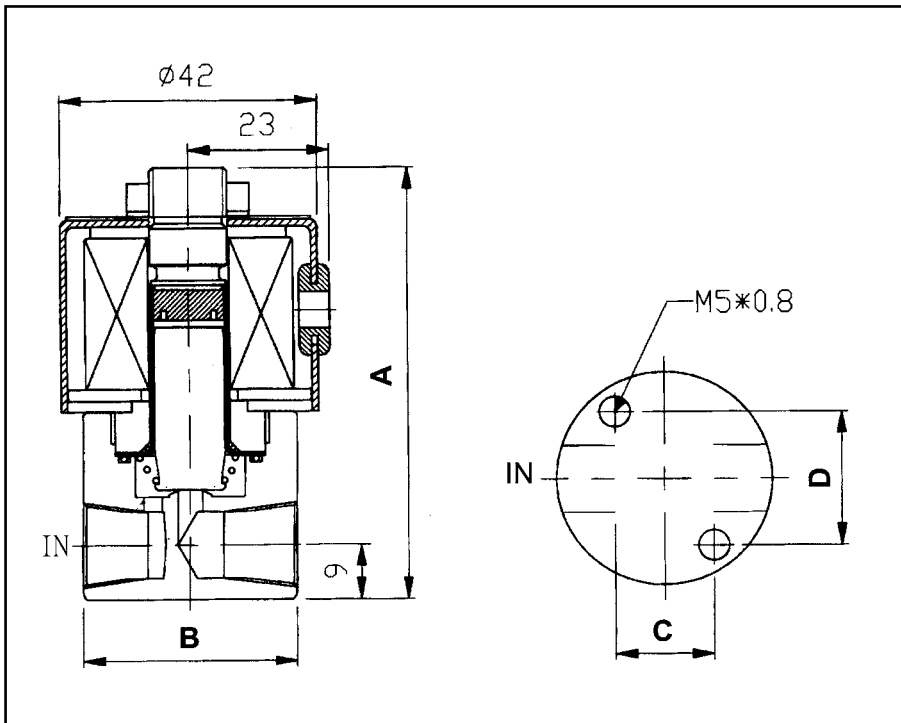
KSD valve 電磁閥

目錄 INDEX

	內 容	頁 數 Page
FA	2/2 常閉 1/8 & 1/4 牙口，不銹鋼閥體 2/2 N.C. 1/8 & 1/4 PORT, STAINLESS STEEL BODY	2, 3
FA-X	2/2 常開 1/8 & 1/4 牙口，不銹鋼閥體 2/2 N.O. 1/8 & 1/4 PORT, STAINLESS STEEL BODY	4, 5
FB	2/2 常閉 1/4 & 3/8 牙口，銅閥體 2/2 N.C. 1/4 & 3/8 PORT, BRASS BODY	6, 7
JA	2/2 常閉 1/8 & 1/4 牙口，不銹鋼閥體，ISO 線圈 2/2 N.C. 1/8 & 1/4 PORT, STAINLESS STEEL BODY, ISO COIL	8, 9
JA-X	2/2 常開 1/8 & 1/4 牙口，不銹鋼閥體，ISO 線圈 2/2 N.O. 1/8 & 1/4 PORT, STAINLESS STEEL BODY, ISO COIL	10, 11
JB	2/2 常閉 1/4 & 3/8 牙口，銅閥體，ISO 線圈 2/2 N.C. 1/4 & 3/8 PORT, BRASS BODY, ISO COIL	12, 13
GC2	2/2 常閉 1/4 牙口，塑膠閥體 2/2 N.C. 1/4 PORT, PLASTIC BODY	14, 15
GC3	2/2 低壓電磁閥 - 大流量 2/2 LOW PRESSURE VALVE - BIG FLOW	16
DM27	隔膜閥 ISOLATE M5, 1/8 Port	17
HA/HB	迷你型 MINI TYPE, 0 ~ 10 BAR (150 PSI)	18, 19
3/2 DC-Y	3/2 1/4 牙口，不銹鋼管 3/2 1/4 PORT, STAINLESS STEEL TUBE, 0.5-10 BAR	20, 21
JD-K	2/2 常閉 1/2, 3/4, 1 牙口，大口徑膜片，複動式 2/2 N.C. 1/2, 3/4, 1 PORT, 0 ~ 5 BAR	22, 23
JB-K	2/2 常閉 3/8, 1/2, 3/4, 1, 1.5, 2 牙口，大口徑膜片，先導式 2/2 N.C. 3/8, 1/2, 3/4, 1, 1.5, 2 PORT, PILOT TYPE	24, 25
INFORMATION	電磁閥介紹	26
INSTALLATION	按 裝	27
SEAL	密封件	28
COIL	線圈介紹	29

※ 接受特別規格訂製
規格改進不另通知

※ SPECIAL TYPE ON REQUEST
SPEC. CHANGE W/O NOTICE



FA Series

0 - 40 BAR (600 PSI)

2/2 常閉 1/8 & 1/4 牙口，不銹鋼閥體

2/2 N.C. 1/8 & 1/4 PORT, STAINLESS STEEL BODY

管牙尺寸 PIPE SIZE	A	B	C	D
1/8	69	φ 30	15.2	17.8
1/4	70	φ 35	16.0	22.0

管牙尺寸 PIPE SIZE	流量孔徑 MM(IN) ORIFICE	Cv	使用壓力 (BAR) OPERATION PRESSURE			代號 CODE
			MIN	MAX-AC	MAX-DC	
1/8	1.6 (1/16)	.10	0	40	20	FA1B
	2.4 (3/32)	.21	0	25	10	FA1C
	3.2 (1 / 8)	.33	0	15	8	FA1D
	* 4 (5/32)	.43	0	9	6	FA1E
1/4	1.6 (1/16)	.10	0	40	20	FA2B
	2.4 (3/32)	.21	0	25	10	FA2C
	3.2 (1 / 8)	.33	0	15	8	FA2D
	* 4 (5/32)	.43	0	9	6	FA2E
	5 (3/16)	.50	0	7	3	FA2F

1 BAR = 1.02 KG/CM² = 0.102 Mpa = 14.5 PSI

* IN STOCK

■規 格

直動式、常閉型

介 質：如表

反應時間：10-20 毫秒

環境溫度：-10°C 至 +50°C

安 裝：任意方向

■結構材料

磁頭和可動鐵：不銹鋼 430 FR

密封材料：如表

閥體材料：不銹鋼 AISI 303

分 磁 環：銅

■電氣特性

功率：AC 10VA

DC 9W

電壓：AC 24 110 220 50/60 HZ

DC 12 24

電壓允許變動：-10% 至 +10%

耐熱等級：CLASS B 130°C

(H CLASS：可選擇)

連續使用：100%

導線長度：45 CM (18")

■SPECIFICATION

DIRECT ACTION, NORMAL CLOSE

MEDIA : SEE BELOW

RESPONSE TIME : 10-20 mSEC

AMBIENT TEMPERATURE : -10°C TO +50°C

MOUNTING : ANY POSITION

■CONSTRUCTION MATERIAL

HEAD & PLUNGER : STAINLESS STEEL 430 FR

SEAL MATERIAL : SEE BELOW

BODY MATERIAL: STAINLESS STEEL AISI 303

SHADING RING : COPPER

■ELECTRIC DATA

POWER : AC 10VA

DC 9W

VOLTAGE : AC 24 110 220 50/60 HZ

DC 12 24

VOLTAGE VARIATION : -10% TO +10%

INSULATION : CLASS B 130°C

(H CLASS : Option)

DUTY CYCLE : 100%

LENGTH OF LEAD WIRE : 45 CM (18")

■訂購代號 (ORDER CODE)

□ - □ □ □ □ - □ - 電壓
| 閥代號 (VALVE CODE) | (VOLTAGE)

管牙種類 (PIPE THREAD TYPE)

G 牙: ISO 228 (BSP)

Rc牙: ISO 7-1 (PT)

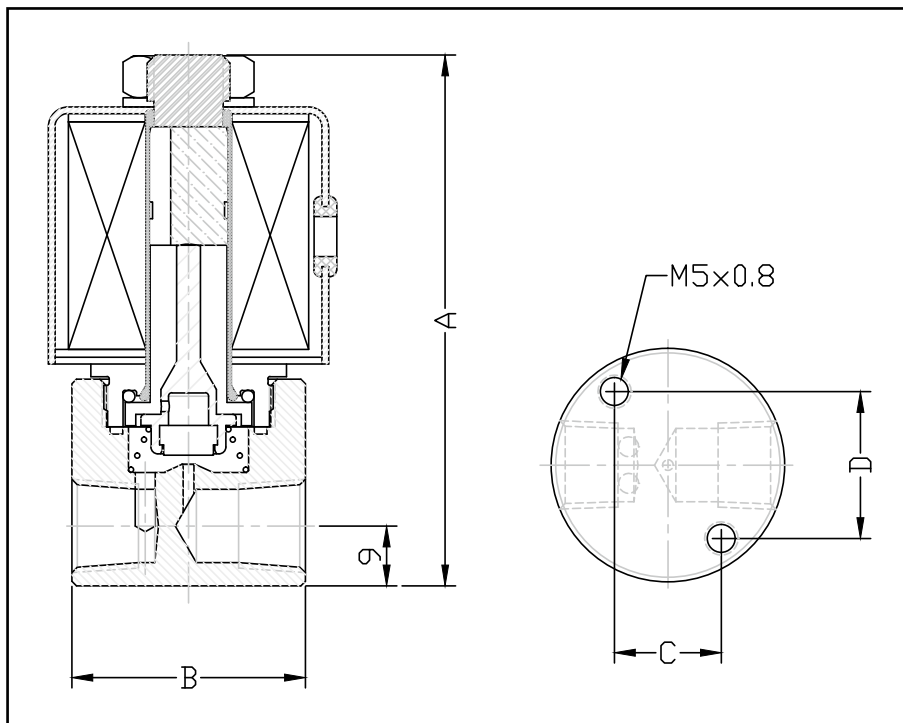
NPT : N

密封材料代號

(SEAL MATERIAL CODE)

■密封材料表 (SEAL MATERIAL TABLE)

代號 CODE	種 類 TYPE	流體溫度範圍 FLUID TEMP. RANGE	介 質 MEDIA
R	NBR (BUNA N)	-10°C TO 50°C	空氣、水、機油 (不含添加劑) AIR, WATER, OIL (W/O ADDITIVES)
V	FKM (VITON)	-10°C TO 80°C	HYDROCARBON LIQUIDS ETC.
P	EPDM	-10°C TO 120°C	熱水、蒸氣 (低於50 PSI) PROTABLE WATER & STEAM (BELOW 50 PSI)



FA-X Series

0-10 BAR (150 PSI)

2/2 常開 1/8 & 1/4 牙口，不銹鋼閥體

2/2 N.O. 1/8 & 1/4 PORT, STAINLESS STEEL BODY

管牙尺寸 PIPE SIZE	A	B	C	D
1/8	79	φ 30	15.2	17.8
1/4	80	φ 35	16.0	22.0

管牙尺寸 PIPE SIZE	流量孔徑 MM(IN) ORIFICE	Cv	使用壓力 (BAR) OPERATION PRESSURE			代號 CODE
			MIN	MAX-AC	MAX-DC	
1/8	1.6 (1/16)	.10	0	10	7	FA1BX
	2.4 (3/32)	.21	0	7	5	FA1CX
1/4	1.6 (1/16)	.10	0	10	7	FA2BX
	2.4 (3/32)	.21	0	7	5	FA2CX

1 BAR = 1.02 KG/CM² = 0.102 Mpa = 14.5 PSI

■規 格

直動式、常開型

介 質：如表

反應時間：10-20 毫秒

環境溫度：-10°C 至 +50°C

安 裝：任意方向

■結構材料

磁頭和可動鐵：不銹鋼430 FR

密封材料：如表

閥體材料：不銹鋼 AISI 303

分 磁 環：銅

■電氣特性

功率：AC 16 VA

DC 9W

電壓：AC 24 110 220 50/60 HZ

DC 12 24

電壓允許變動：-10% 至 +10%

耐熱等級：CLASS B 130°C

(H CLASS：可選擇)

連續使用：100%

導線長度：45 CM (18")

■SPECIFICATION

DIRECT ACTION, NORMAL OPEN

MEDIA : SEE BELOW

RESPONSE TIME : 10-20 mSEC

AMBIENT TEMPERATURE : -10°C TO +50°C

MOUNTING : ANY POSITION

■CONSTRUCTION MATERIAL

HEAD & PLUNGER : STAINLESS STEEL 430 FR

SEAL MATERIAL : SEE BELOW

BODY MATERIAL: STAINLESS STEEL AISI 303

SHADING RING : COPPER

■ELECTRIC DATA

POWER : AC 16 VA

DC 9W

VOLTAGE : AC 24 110 220 50/60 HZ

DC 12 24

VOLTAGE VARIATION : -10% TO +10%

INSULATION : CLASS B 130°C

(H CLASS : Option)

DUTY CYCLE : 100%

LENGTH OF LEAD WIRE : 45 CM (18")

■訂購代號 (ORDER CODE)

□ - □ □ □ □ - □ - 電壓
| 閥代號 (VALVE CODE) | (VOLTAGE)

管牙種類 (PIPE THREAD TYPE)

G 牙: ISO 228 (BSP)

Rc牙: ISO 7-1 (PT)

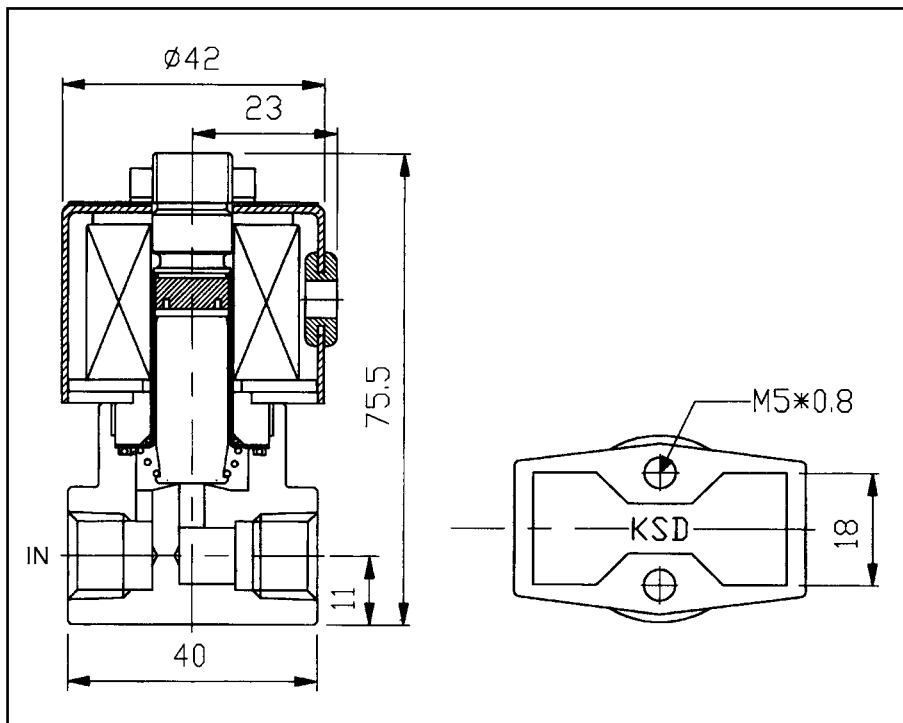
NPT : N

密封材料代號

(SEAL MATERIAL CODE)

■密封材料表 (SEAL MATERIAL TABLE)

代號 CODE	種 類 TYPE	流體溫度範圍 FLUID TEMP. RANGE	介 質 MEDIA
R	NBR (BUNA N)	-10°C TO 50°C	空氣、水、機油 (不含添加劑) AIR, WATER, OIL (W/O ADDITIVES)
V	FKM (VITON)	-10°C TO 80°C	HYDROCARBON LIQUIDS ETC.
P	EPDM	-10°C TO 120°C	熱水、蒸氣 (低於50 PSI) PROTABLE WATER & STEAM (BELOW 50 PSI)



FB Series

0 - 25 BAR (350 PSI)

2/2 常閉 1/4 & 3/8牙口，銅閥體

2/2 N.C. 1/4 & 3/8 PORT, BRASS BODY

管牙尺寸 PIPE SIZE	流量孔徑 MM(IN) ORIFICE	Cv	使用壓力 (BAR) OPERATION PRESSURE			代號 CODE
			MIN	MAX-AC	MAX-DC	
1/4	2.4 (3/32)	.21	0	20	10	FB2C
	3.2 (1/8)	.33	0	15	8	FB2D
	* 4 (5/32)	.43	0	9	6	FB2E
3/8 *	5 (3/16)	.50	0	7	3	FB3F

1 BAR = 1.02 KG/CM² = 0.102 Mpa = 14.5 PSI

* IN STOCK

■規 格

直動式、常閉型

介 質：如表

反應時間：10-20 毫秒

環境溫度：-10°C 至 +50°C

安 裝：任意方向

■結構材料

磁頭和可動鐵：不銹鋼430 FR

密封材料：如表

閥體材料：鍛造銅

分 磁 環：銅

■電氣特性

功率：AC 10 VA

DC 9W

電壓：AC 24 110 220 50/60 HZ

DC 12 24

電壓允許變動：-10% 至 +10%

耐熱等級：CLASS B 130°C

(H CLASS：可選擇)

連續使用：100%

導線長度：45 CM (18")

■ SPECIFICATION

DIRECT ACTION, NORMAL CLOSE

MEDIA : SEE BELOW

RESPONSE TIME : 10-20 mSEC

AMBIENT TEMPERATURE : -10°C TO +50°C

MOUNTING : ANY POSITION

■ CONSTRUCTION MATERIAL

HEAD & PLUNGER : STAINLESS STEEL 430 FR

SEAL MATERIAL : SEE BELOW

BODY MATERIAL: BRASS

SHADING RING : COPPER

■ ELECTRIC DATA

POWER : AC 10 VA

DC 9W

VOLTAGE : AC 24 110 220 50/60 HZ

DC 12 24

VOLTAGE VARIATION : -10% TO +10%

INSULATION : CLASS B 130°C

(H CLASS : Option)

DUTY CYCLE : 100%

LENGTH OF LEAD WIRE : 45 CM (18")

■訂購代號 (ORDER CODE)

□ - □ □ □ □ - □ - 電壓
| 閥代號 (VALVE CODE) | (VOLTAGE)

管牙種類 (PIPE THREAD TYPE)

G 牙: ISO 228 (BSP)

Rc牙: ISO 7-1 (PT)

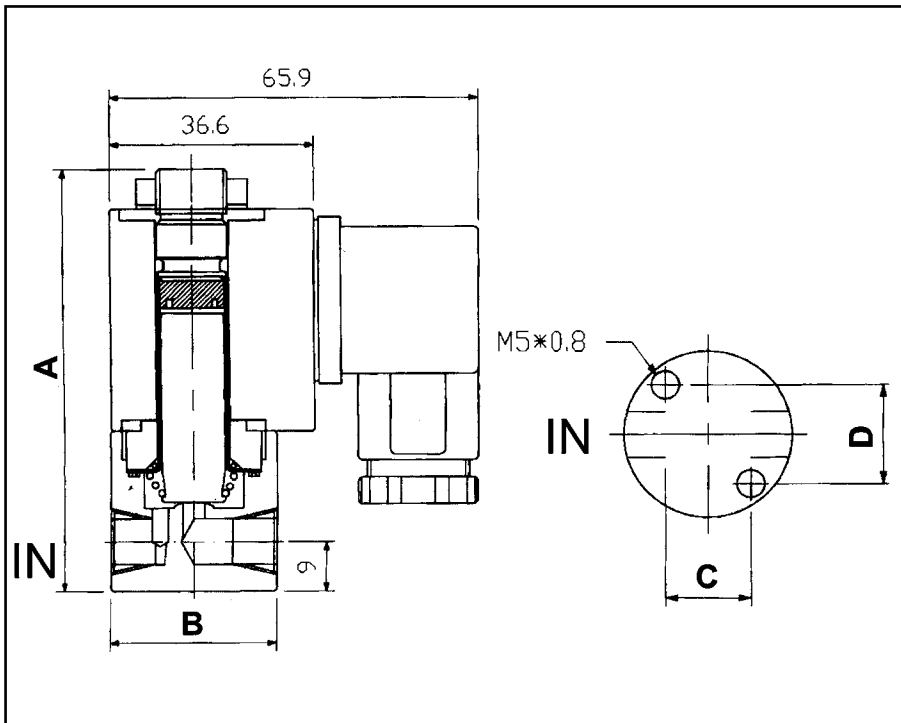
NPT : N

密封材料代號

(SEAL MATERIAL CODE)

■密封材料表 (SEAL MATERIAL TABLE)

代號 CODE	種 類 TYPE	流體溫度範圍 FLUID TEMP. RANGE	介 質 MEDIA
R	NBR (BUNA N)	-10°C TO 50°C	空氣、水、機油 (不含添加劑) AIR, WATER, OIL (W/O ADDITIVES)
V	FKM (VITON)	-10°C TO 80°C	HYDROCARBON LIQUIDS ETC.
P	EPDM	-10°C TO 120°C	熱水、蒸氣 (低於50 PSI) PROTABLE WATER & STEAM (BELOW 50 PSI)



JA Series

0 - 30 BAR (450 PSI) ISO COIL

2/2 常閉 1/8 & 1/4牙口，不銹鋼閥體

2/2 N.C. 1/8 & 1/4 PORT, STAINLESS STEEL BODY

管牙尺寸 PIPE SIZE	A	B	C	D
1/8	76	φ 30	15.2	17.8
1/4	77	φ 35	16.0	22.0

管牙尺寸 PIPE SIZE	流量孔徑 MM(IN) ORIFICE	Cv	使用壓力 (BAR) OPERATION PRESSURE			代號 CODE
			MIN	MAX-AC	MAX-DC	
1/8	1.6 (1/16)	.10	0	20	15	JA1B
	2.4 (3/32)	.21	0	10	9	JA1C
	3.2 (1/8)	.33	0	7	6	JA1D
	4 (5/32)	.43	0	5	4	JA1E
1/4	1.6 (1/16)	.10	0	20	15	JA2B
	2.4 (3/32)	.21	0	10	9	JA2C
	3.2 (1/8)	.33	0	7	6	JA2D
	4 (5/32)	.43	0	5	4	JA2E
	5 (3/16)	.50	0	4	3	JA2F

■規 格

直動式、常閉型

介 質：如表

反應時間：10-20 毫秒

環境溫度：-10°C 至 +50°C

安 裝：任意方向

■結構材料

磁頭和可動鐵：不銹鋼430 FR

密封材料：如表

閥體材料：不銹鋼 AISI 303

分 磁 環：銅

■電氣特性

功 率：AC 12 VA

DC 10 W

電 壓：AC 24 110 220 50/60 HZ

DC 24

電壓允許變動：-10% 至 +10%

耐熱等級：CLASS F 155°C

連續使用：100%

接 頭：ISO 4400 / DIN 43650 A

保護等級：IP 65 (含接頭時)

■SPECIFICATION

DIRECT ACTION, NORMAL CLOSE

MEDIA : SEE BELOW

RESPONSE TIME : 10-20 mSEC

AMBIENT TEMPERATURE : -10°C TO +50°C

MOUNTING : ANY POSITION

■CONSTRUCTION MATERIAL

HEAD & PLUNGER : STAINLESS STEEL 430 FR

SEAL MATERIAL : SEE BELOW

BODY MATERIAL: STAINLESS STEEL AISI 303

SHADING RING : COPPER

■ELECTRIC DATA

POWER : AC 12 VA

DC 10 W

VOLTAGE : AC 24 110 220 50/60 HZ

DC 24

VOLTAGE VARIATION : -10% TO +10%

INSULATION : CLASS F 155°C

DUTY CYCLE : 100%

CONNECTION : ISO 4400 / DIN 43650 A

PROTECTION CLASS : IP 65 (WITH CONNECTOR)

■訂購代號 (ORDER CODE)

□ - □ □ □ □ - □ - 電壓
| 閥代號 (VALVE CODE) | (VOLTAGE)

管牙種類(PPIPE THREAD TYPE)

G 牙: ISO 228 (BSP)

Rc牙: ISO 7-1 (PT)

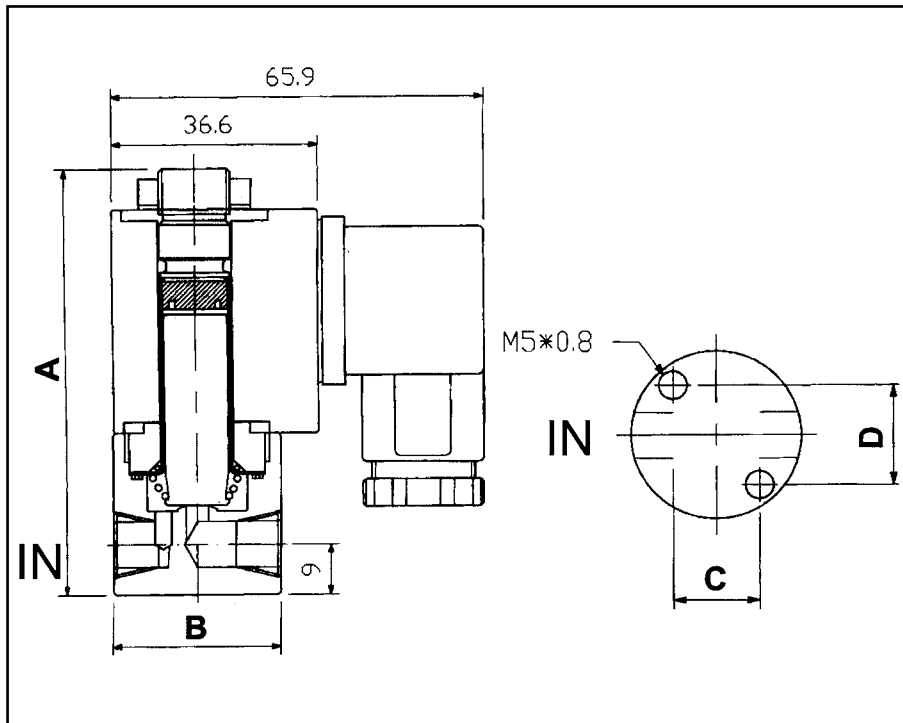
NPT : N

密封材料代號

(SEAL MATERIAL CODE)

■密封材料表 (SEAL MATERIAL TABLE)

代號 CODE	種 類 TYPE	流體溫度範圍 FLUID TEMP. RANGE	介 質 MEDIA
R	NBR (BUNA N)	-10°C TO 50°C	空氣、水、機油 (不含添加劑) AIR, WATER, OIL (W/O ADDITIVES)
V	FKM (VITON)	-10°C TO 80°C	HYDROCARBON LIQUIDS ETC.
P	EPDM	-10°C TO 120°C	熱水、蒸氣 (低於50 PSI) PROTABLE WATER & STEAM (BELOW 50 PSI)



JA-X Series

0 - 10 BAR (150 PSI) ISO COIL

2/2 常開 1/8 & 1/4 牙口, 不銹鋼閥體

2/2 N.O. 1/8 & 1/4 PORT, STAINLESS STEEL BODY

管牙尺寸 PIPE SIZE	A	B	C	D
1/8	89	φ 30	15.2	17.8
1/4	91	φ 35	16.0	22.0

管牙尺寸 PIPE SIZE	流量孔徑 MM(IN) ORIFICE	Cv	使用壓力 (BAR) OPERATION PRESSURE			代號 CODE
			MIN	MAX-AC	MAX-DC	
1/8	1.6 (1/16)	.10	0	10	7	JA1BX
	2.4 (3/32)	.21	0	7	5	JA1CX
1/4	1.6 (1/16)	.10	0	10	7	JA2BX
	2.4 (3/32)	.21	0	7	5	JA2CX

1 BAR = 1.02 KG/CM² = 0.102 Mpa = 14.5 PSI

■ 規 格

直動式、常開型

介 質：如表

環境溫度：-10°C 至 +50°C

安 裝：任意方向

■ 結構材料

磁頭和可動鐵：不銹鋼430 FR

密封材料：如表

閥體材料：不銹鋼 AISI 303

分 磁 環：銅

■ 電氣特性

功 率：AC

DC 21 W

電 壓：AC 110 220 50/60 HZ

DC 24

電壓允許變動：-10% 至 +10%

耐熱等級：CLASS F 155°C

連續使用：

接 頭：ISO 4400 / DIN 43650 A

保護等級：IP 65 (含接頭時)

■ SPECIFICATION

DIRECT ACTION, NORMAL OPEN

MEDIA : SEE BELOW

AMBIENT TEMPERATURE : -10°C TO +50°C

MOUNTING : ANY POSITION

■ CONSTRUCTION MATERIAL

HEAD & PLUNGER : STAINLESS STEEL 430 FR

SEAL MATERIAL : SEE BELOW

BODY MATERIAL: STAINLESS STEEL AISI 303

SHADING RING : COPPER

■ ELECTRIC DATA

POWER : AC

DC 21 W

VOLTAGE : AC 110 220 50/60 HZ

DC 24

VOLTAGE VARIATION : -10% TO +10%

INSULATION : CLASS F 155°C

DUTY CYCLE :

CONNECTION : ISO 4400 / DIN 43650 A

PROTECTION CLASS : IP 65 (WITH CONNECTOR)

■ 訂購代號 (ORDER CODE)

□ - □ □ □ □ - □ - 電壓
| 閥代號 (VALVE CODE) | (VOLTAGE)

管牙種類 (PIPE THREAD TYPE)

G 牙: ISO 228 (BSP)

Rc牙: ISO 7-1 (PT)

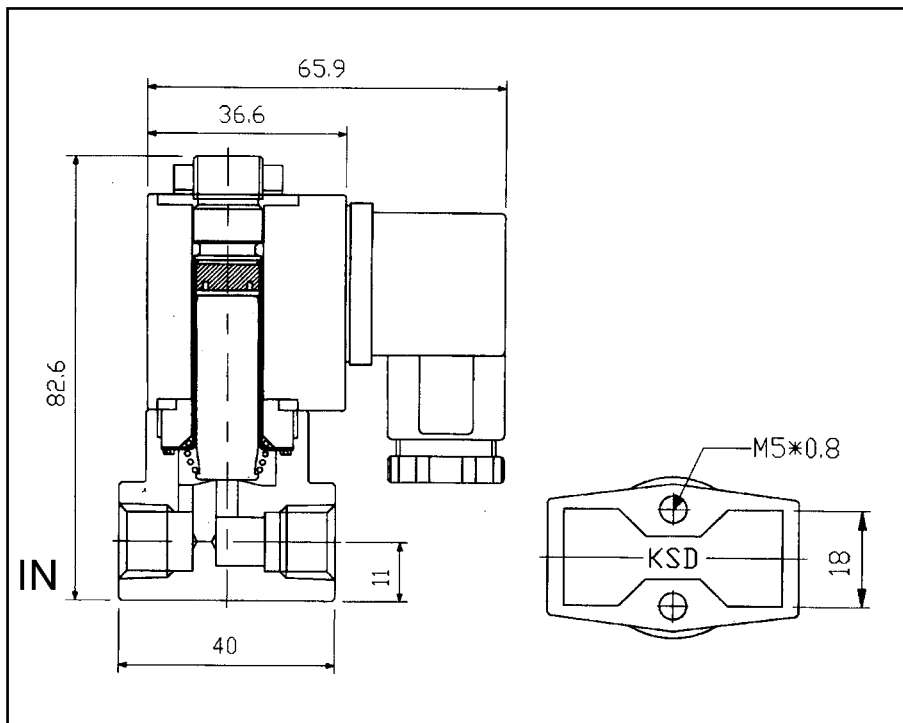
NPT : N

密封材料代號

(SEAL MATERIAL CODE)

■ 密封材料表 (SEAL MATERIAL TABLE)

代號 CODE	種 類 TYPE	流體溫度範圍 FLUID TEMP. RANGE	介 質 MEDIA
R	NBR (BUNA N)	-10°C TO 50°C	空氣、水、機油 (不含添加劑) AIR, WATER, OIL (W/O ADDITIVES)
V	FKM (VITON)	-10°C TO 80°C	HYDROCARBON LIQUIDS ETC.
P	EPDM	-10°C TO 120°C	熱水、蒸氣 (低於50 PSI) PROTABLE WATER & STEAM (BELOW 50 PSI)



JB Series

0 - 20 BAR (300 PSI) ISO COIL
 2/2 常閉 1/4 & 3/8 牙口，銅閥體
 2/2 N.C. 1/4 & 3/8 PORT, BRASS BODY

管牙尺寸 PIPE SIZE	流量孔徑 MM(IN) ORIFICE	Cv	使用壓力 (BAR) OPERATION PRESSURE			代號 CODE
			MIN	MAX-AC	MAX-DC	
1/4	1.6 (1/16)	.10	0	20	15	JB2B
	2.4 (3/32)	.21	0	10	9	JB2C
	3.2 (1 / 8)	.33	0	7	6	JB2D
	4 (5/32)	.43	0	5	4	JB2E
3/8	5 (3/16)	.50	0	4	2	JB3F

1 BAR = 1.02 KG/CM² = 0.102 Mpa = 14.5 PSI

■ 規 格

直動式、常閉型

介 質：如表

反應時間：10-20 毫秒

環境溫度：-10°C 至 +50°C

安 裝：任意方向

■ 結構材料

磁頭和可動鐵：不銹鋼430 FR

密封材料：如表

閥體材料：鍛造銅

分 磁 環：銅

■ 電氣特性

功 率：AC 12 VA

DC 10 W

電 壓：AC 24 110 220 50/60 HZ

DC 24

電壓允許變動：-10% 至 +10%

耐熱等級：CLASS F 155°C

連續使用：100%

接 頭：ISO 4400 / DIN 43650 A

保護等級：IP 65 (含接頭時)

■ SPECIFICATION

DIRECT ACTION, NORMAL CLOSE

MEDIA : SEE BELOW

RESPONSE TIME : 10-20 mSEC

AMBIENT TEMPERATURE : -10°C TO +50°C

MOUNTING : ANY POSITION

■ CONSTRUCTION MATERIAL

HEAD & PLUNGER : STAINLESS STEEL 430 FR

SEAL MATERIAL : SEE BELOW

BODY MATERIAL : BRASS

SHADING RING : COPPER

■ ELECTRIC DATA

POWER : AC 12 VA

DC 10 W

VOLTAGE : AC 24 110 220 50/60 HZ

DC 24

VOLTAGE VARIATION : -10% TO +10%

INSULATION : CLASS F 155°C

DUTY CYCLE : 100%

CONNECTION : ISO 4400 / DIN 43650 A

PROTECTION CLASS : IP 65 (WITH CONNECTOR)

■ 訂購代號 (ORDER CODE)

□ - □ □ □ □ - □ - 電壓
| 閥代號 (VALVE CODE) | (VOLTAGE)

管牙種類 (PIPE THREAD TYPE)

G 牙: ISO 228 (BSP)

Rc牙: ISO 7-1 (PT)

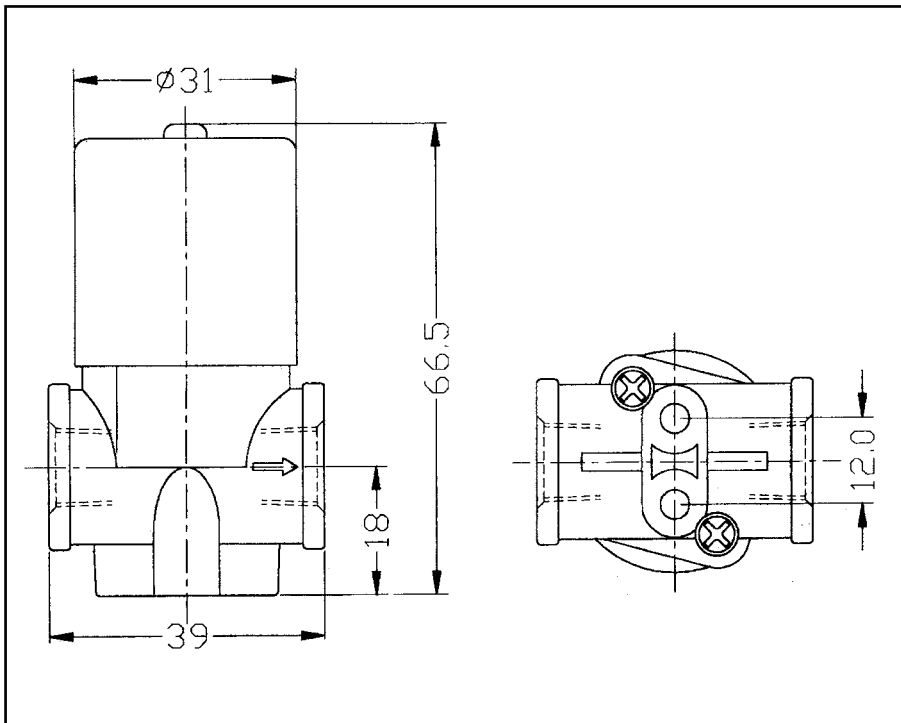
NPT : N

密封材料代號

(SEAL MATERIAL CODE)

■ 密封材料表 (SEAL MATERIAL TABLE)

代號 CODE	種 類 TYPE	流體溫度範圍 FLUID TEMP. RANGE	介 質 MEDIA
R	NBR (BUNA N)	-10°C TO 50°C	空氣、水、機油 (不含添加劑) AIR, WATER, OIL (W/O ADDITIVES)
V	FKM (VITON)	-10°C TO 80°C	HYDROCARBON LIQUIDS ETC.
P	EPDM	-10°C TO 120°C	熱水、蒸氣 (低於50 PSI) PROTABLE WATER & STEAM (BELOW 50 PSI)



GC2 水用電磁閥

0 - 120 PSI FOR WATER

2/2 常閉 1/4牙口，塑膠閥體

2/2 N.C. 1/4 PORT, PLASTIC BODY

管牙尺寸 PIPE SIZE	流量孔徑 MM(IN) ORIFICE	Cv	使用壓力 (PSI) OPERATION PRESSURE			代號 CODE
			MIN	MAX-AC	MAX-DC	
1/4 NPT	2.5 (3/32)	0.21	0	120	100	GC2

1 BAR = 1.02 KG/CM² = 0.102 Mpa = 14.5 PSI

■規 格

直動式、常閉型

反應時間：6-20 毫秒

安 裝：任意方向

■使用範圍

介 質：水

溫度範圍：0°C 至 100°C

環境溫度：-10°C 至 +40°C

■結構材料

磁頭和可動鐵：不銹鋼430 FR

密封材料：EPDM

閥體材料：PP + FIBER GLASS

分 磁 環：銅

■電氣特性

功 率：AC 6.8 VA (保持)

DC 6 W

電 壓：AC 24 110 220 50/60 HZ

DC 24 12

電壓允許變動：-10% 至 +10%

耐熱等級：CLASS B 130°C

連續使用：100%

導線長度：45 CM (18")

■ SPECIFICATION

DIRECT ACTION, NORMAL CLOSE

RESPONSE TIME : 6-20 mSEC

MOUNTING : ANY POSITION

■ USE ON

MEDIA : WATER

TEMPERATURE RANGE : 0°C TO 100°C

AMBIENT TEMPERATURE : -10°C TO +40°C

■ CONSTRUCTION MATERIAL

HEAD & PLUNGER : STAINLESS STEEL 430 FR

SEAL MATERIAL : EPDM

BODY MATERIAL : PP + FIBER GLASS

SHADING RING : COPPER

■ ELECTRIC DATA

POWER : AC 6.8 VA (HOLDING)

DC 6 W

VOLTAGE : AC 24 110 220 50/60 HZ

DC 24 12

VOLTAGE VARIATION : -10% TO +10%

INSULATION : CLASS B 130°C

DUTY CYCLE : 100%

LENGTH OF LEAD WIRE : 45 CM (18")

■訂購代號 (ORDER CODE)

 G C 2 — 電壓

閥代號 (VALVE CODE)

(VOLTAGE)

■ 規 格

隔 膜 式

介 質 : 水 (冷, 熱)

環境溫度 : -10°C 至 +80°C

■ 結構材料

密封材料 : SILICON

閥體材料 : PP

■ 電氣特性

功 率 : 7W

電 壓 : DC 24V ,12V

電壓允許變動 : -10% 至 +10%

耐熱等級 : CLASS B 130°C

連續使用 : 100%在20°C環境

接 頭 : 插管式 12 mm

■ SPECIFICATION

ISOLATE

MEDIA : WATER (COLD AND HOT)

AMBIENT TEMPERATURE : -10°C TO +80°C

■ CONSTRUCTION MATERIAL

SEAL MATERIAL : SILICON

BODY MATERIAL : PP

■ ELECTRIC DATA

POWER : 7W

VOLTAGE : DC 24V ,12V

VOLTAGE VARIATION : -10% TO +10%

INSULATION : CLASS B 130°C

DUTY CYCLE : 100% AT 20°C AMBIENT

CONNECTION : TUBE 12 mm

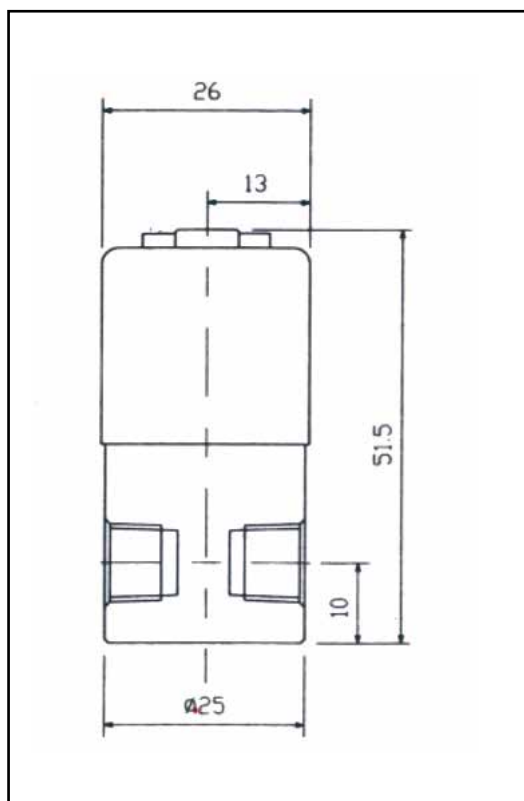
GC3 低壓大流量電磁閥

3分膜片隔離式 ISOLATE

2/2 常閉 LOW PRESSURE, BIG FLOW



管牙尺寸 PIPE SIZE	流量孔徑 MM ORIFICE	使用壓力 (BAR) OPERATION PRESSURE		代 號 CODE
		MIN	MAX-DC	
12.7mm	9	0	水高30公分	GC3



DM27 隔膜式電磁閥

ISOLATE Series

介質分離隔膜式 MEDIUM SEPARATED
M5, 1/8 PORT STAINLESS BODY

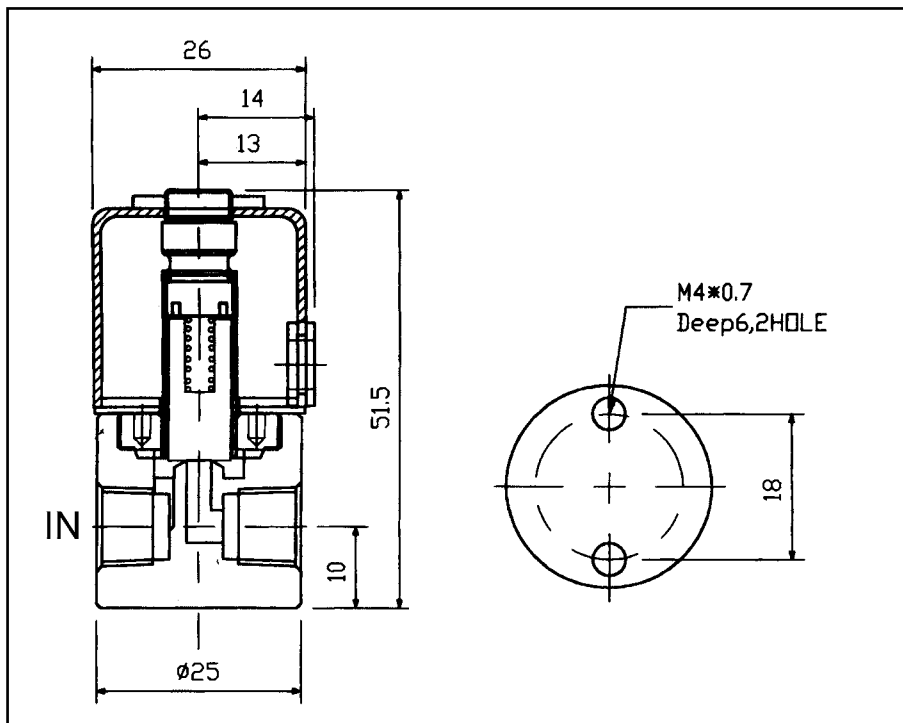
PIPE SIZE : M5, 1/8
ORIFICE : 2MM
PRESSURE RANGE : 0-1 BAR

MATERIAL

BODY : STAINLESS STEEL AISI 303
DIAPHRAGM : FKM (VITON)

ELECTRIAL DATA

POWER : DC 5W
VOLTAGE : DC 24
INSULATION : CLASS B 120°C
DUTY CYCLE : 100% AT 20°C AMBIENT
用於隔離化學品

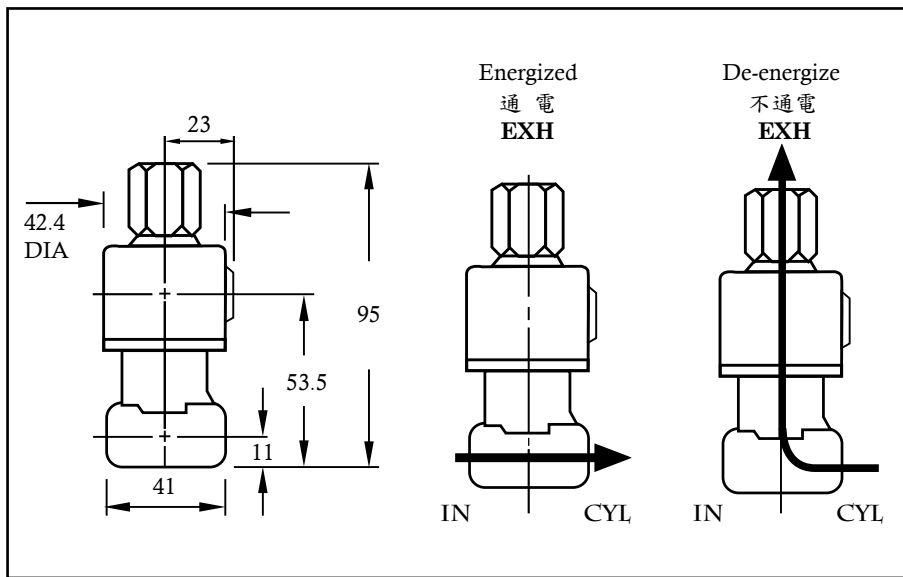


HA/HB Series

0 - 10 BAR (150 PSI)
 2/2 常閉 1/8 牙口，迷你型
 2/2 N.C. 1/8 PORT, MINI TYPE



管牙尺寸 PIPE SIZE	流量孔徑 MM(IN) ORIFICE	Cv	使用壓力 (BAR) OPERATION PRESSURE			代號 CODE	閥體材料 BODY MATERIAL
			MIN	MAX-AC	MAX-DC		
1/8 NPT	1.6 (1/16)	.10	0	15	10	HA1B	不銹鋼閥體 STAINLESS STEEL
	2.4 (3/32)	.21	0	9	5	HA1C	不銹鋼閥體 STAINLESS STEEL
	1.6 (1/16)	.10	0	15	10	HB1B	銅閥體 COPPER



3/2 DC-Y 三口二位電磁閥

THREE WAY TWO POSITION SOLENOID

3/2 1/4 牙口，不銹鋼管

3/2 1/4 PORT, STAINLESS STEEL TUBE

管牙尺寸 PIPE SIZE	流量孔徑 MM(IN) ORIFICE	Cv	使用壓力 (BAR) OPERATION PRESSURE		
			MIN	MAX-AC	MAX-DC
1/4 PT	頂部 (TOP) 2.3 閥體 (BODY) 1.6	.21 .10	0	9	9

1 BAR = 1.02 KG/CM² = 0.102 Mpa = 14.5 PSI

■規格

直動式、常閉型

介質：空氣、水、油
反應時間：10-20 毫秒
環境溫度：-10°C 至 +50°C
安裝：任意方向

■結構材料

磁頭和可動鐵：不銹鋼 430 FR
密封材料：BUNA-N
閥體材料：鍛造銅
分磁環：銅

■電氣特性

功率：AC 12 VA
DC 9 W
電壓：AC 24 110 220 50/60 HZ
DC 12 24
電壓允許變動：-10% 至 +10%
耐熱等級：CLASS B 130°C (H Class 可選擇)
連續使用：100%
導線長度：45 CM (18")

ISO 線圈

耐熱等級：CLASS F 155°C
連續使用：100%
接頭：ISO 4400 / DIN 43650 A
電線接頭：PG9
保護等級：IP 65 (含接頭時)

■SPECIFICATION

DIRECT ACTION , NORMAL CLOSE

MEDIA : AIR , WATER , OIL
RESPONSE TIME : 10-20 mSEC
AMBIENT TEMPERATURE : -10°C TO +50°C
MOUNTING : ANY POSITION

■CONSTRUCTION MATERIAL

HEAD & PLUNGER : STAINLESS STEEL 430 FR
SEAL MATERIAL : BUNA-N
BODY MATERIAL : BRASS
SHADING RING : COPPER

■ELECTRIC DATA

POWER : AC 12 VA
DC 9 W
VOLTAGE : AC 24 110 220 50/60 HZ
DC 12 24
VOLTAGE VARIATION : -10% TO +10%
INSULATION : CLASS B 130°C (H CLASS : Option)
DUTY CYCLE : 100%
LENGTH OF LEAD WIRE : 45 CM (18")

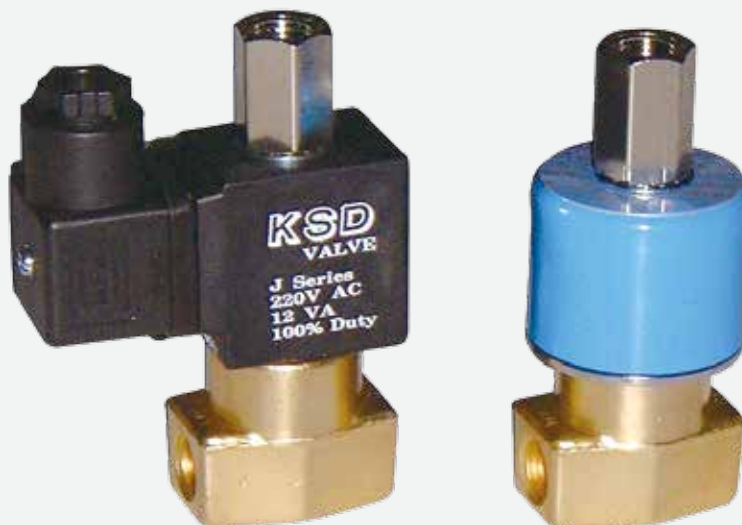
ISO COIL

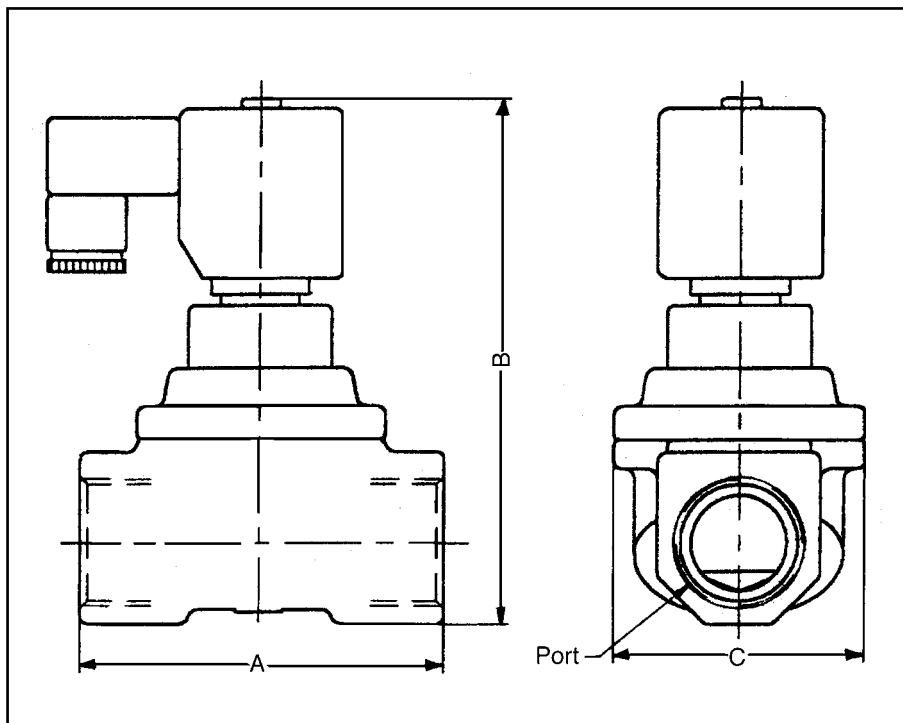
INSULATION : CLASS F 155°C
DUTY CYCLE : 100%
CONNECTION : ISO 4400 / DIN 43650 A
CABLE CONNECTION : PG9
PROTECTION CLASS : IP 65 (WITH CONNECTOR)

■訂購代號 (ORDER CODE)

DC231Y (AC 220V)
DC221Y (AC 110V)
DC241Y (DC 24V)
ISO 線圈後面加 "I" (ISO COIL PUT " I " MARK AT END)

註：破壞真空用，閥體流量孔徑可改為2.3mm
Note : For vacuum use, orifice can increase to 2.3mm





JD-K Series

0 - 5 BAR (75 PSI) ISO COIL

2/2 常閉 1/2, 3/4, 1 牙口, 大口徑膜片, 複動式

2/2 N.C. 1/2, 3/4, 1 PORT

管牙尺寸 PIPE SIZE	流量孔徑 MM(IN) ORIFICE	Cv	使用壓力 (BAR) OPERATION PRESSURE			代號 CODE
			MIN	MAX-AC	MAX-DC	
1/2	13	4.5	0	5	3	JD4K
3/4	20	9.3	0	5	3	JD6K
1	25	12	0	5	3	JD25

1 BAR = 1.02 KG/CM² = 0.102 Mpa = 14.5 PSI

■規 格

膜片直動式，常閉型

介 質：水、空氣、油

反應時間：50 毫秒

環境溫度：-10°C 至 +50°C

安 裝：只限線圈在上方

■結構材料

磁頭和可動鐵：不銹鋼 430 FR

密封材料：VITON OR EPDM

閥體材料：鍛造銅

分 磁 環：銅

■電氣特性

功 率：AC 24 VA

DC 21 W

電 壓：AC 110 220 50/60 HZ

DC 24

電壓允許變動：-10% 至 +10%

耐熱等級：CLASS F 155°C

連續使用：100% 在 20°C 環境

接 頭：ISO 4400 / DIN 43650 A

電線接頭：PG9

保護等級：IP 65 (含接頭時)

■SPECIFICATION

PILOT DIAPHRAGM , NORMAL CLOSE

MEDIA : WATER , AIR , OIL

RESPONSE TIME : 50 mSEC

AMBIENT TEMPERATURE : -10°C TO +50°C

MOUNTING : UP SIDE ONLY

■CONSTRUCTION MATERIAL

HEAD & PLUNGER : STAINLESS STEEL 430 FR

SEAL MATERIAL : VITON OR EPDM

BODY MATERIAL : BRASS

SHADING RING : COPPER

■ELECTRIC DATA

POWER : AC 24 VA

DC 21 W

VOLTAGE : AC110 220 50/60 HZ

DC 24

VOLTAGE VARIATION : -10% TO +10%

INSULATION : CLASS F 155°C

DUTY CYCLE : 100% AT 20°C AMBIENT

CONNECTION : ISO 4400 / DIN 43650 A

CABLE CONNECTION : PG9

PROTECTION CLASS : IP 65 (WITH CONNECTOR)

■訂購代號 (ORDER CODE)

□ - □ □ □ □ - □ - 電壓
| 閥代號 (VALVE CODE) | (VOLTAGE)

管牙種類 (PIPE THREAD TYPE)

G 牙: ISO 228 (BSP)

Rc牙: ISO 7-1 (PT)

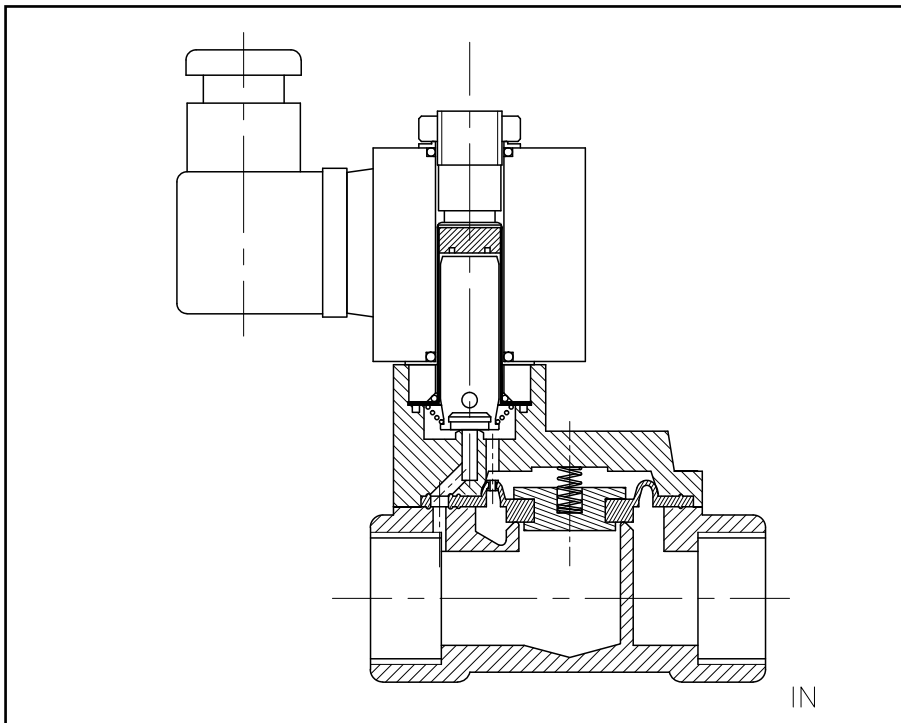
NPT : N

密封材料代號

(SEAL MATERIAL CODE)

CODE	JD-4K	JD-6K	JD-25
PORT	1/2	3/4	1
A	70.0	71.0	96.0
B	102.0	113.0	125.0
C	42.0	58.0	70.0





JB-K Series

0.5-10 BAR (150 PSI) ISO COIL

2/2 常閉 3/8, 1/2, 3/4, 1, 1-1/2, 2 牙口, 先導膜片式, 銅閥體

2/2 N.C. 3/8, 1/2, 3/4, 1, 1-1/2, 2 PORT, PILOT DIAPHRAGM, BRASS

管牙尺寸 PIPE SIZE	流量孔徑 MM(IN) ORIFICE	Cv	使用壓力 (BAR) OPERATION PRESSURE			代號 CODE
			MIN	MAX-AC	MAX-DC	
* 3/8	10	3	0.5	10	10	JB3K
1/2	13	4.5	0.5	10	10	JB4K
3/4	20	9.3	0.5	10	10	JB6K
1	25	12	0.5	10	10	JB25
1-1/2	40	24	0.5	10	10	JB40
2	50	36	0.5	10	10	JB50

1 BAR = 1.02 KG/CM² = 0.102 Mpa = 14.5 PSI

* JB3K(3/8)外型尺寸同JB3F SIZE SAME JB3F

■規 格

先導膜片式

介 質：水、空氣

反應時間：50毫秒

環境溫度：-10°C 至 +50°C

安 裝：只限線圈在上方

■結構材料

磁頭和可動鐵：不銹鋼 430 FR

密封材料：VITON OR EPDM

閥體材料：鍛造銅

分 磁 環：銅

線圈包塑材料：DMC

■電氣特性

功 率：AC 10 VA

DC 9 W

電 壓：AC 24 110 220 50/60 HZ

DC 24 12

電壓允許變動：-10% 至 +10%

耐熱等級：CLASS F 155°C

連續使用：100% 在 20°C 環境

接 頭：ISO 4400 / DIN 43650 A

■ SPECIFICATION

PILOT DIAPHRAGM

MEDIA : WATER , AIR

RESPONSE TIME : 50 mSEC

AMBIENT TEMPERATURE : -10°C TO +50°C

MOUNTING : UP SIDE ONLY

■ CONSTRUCTION MATERIAL

HEAD & PLUNGER : S TAINILESS STEEL 430 FR

SEAL MATERIAL : VITON OR EPDM

BODY MATERIAL : BRASS , SUS

SHADING RING : COPPER

ENCAPSULATION OF COIL : DMC

■ ELECTRIC DATA

POWER : AC 10 VA

DC 9 W

VOLTAGE : AC 24 110 220 50/60 HZ

DC 24 12

VOLTAGE VARIATION : -10% TO +10%

INSULATION : CLASS F 155°C

DUTY CYCLE : 100% AT 20°C AMBIENT

CONNECTION : ISO 4400 / DIN 43650 A

■訂購代號 (ORDER CODE)

□ - □ □ □ □ - □ - 電 壓 - I

閥代號 (VALVE CODE)

(VOLTAGE) (ISO COIL)→Option

管牙種類(PIPE THREAD TYPE)

G 牙: ISO 228 (BSP)

Rc牙: ISO 7-1 (PT)

NPT : N

密封材料代號

(SEAL MATERIAL CODE)

1/2 BODY USE STAINLESS STEEL AVAILABLE
CONNECTOR WITH LIGHT AVAILABLE

CODE	JB4K	JB6K	JB25	JB40	JB50
PORT	1/2	3/4	1	1-1/2	2
A	70.0	76.0	95.0	131.0	150.0
B	102.0	126.0	126.0	145.5	160.5
C	42.0	52.0	70.0	96.0	112.0

JB3K SIZE SAME JB SERIES



電磁閥介紹

二口二位電磁閥是在管路上做自動開關用，用於控制流體（氣、水、油等）的開與關，在選用時，請考慮下列事項：

1. 配管管徑大小及方式
2. 使用流體之壓力
3. 所需流體之流量
4. 流體溫度
5. 環境溫度
6. 流體種類是否與閥材料起化學作用
7. 電壓

由於使用者條件與環境不同，本公司提供各種技術諮詢，並為客戶設計各種專用電磁閥。

Solenoid Information

2/2 Solenoid Valve is used on automatic switch of piping, and it is for controlling the fluid on and off. Please consider as the following when you make the choice:

1. Pipe size
2. Max. operation pressure differential
3. Flow rate
4. Fluid temperature
5. Ambient temperature
6. Material of valve part is corroding by fluid
7. Voltage

We provide the technique problem consulting and offer special designs for special purposes in different environment conditions.

按 裝

除一般管道及管牙清潔外，請注意下列事項：

1. 直動式原則上可任意方向按裝，但除非空氣非常乾淨，建議以線圈在上的方式按裝，以避免流體或異物殘留在磁管內，造成一些副作用。
2. 膜片式一定要線圈在上的方式按裝，否則動作會不穩定。

INSTALLATION

The pipe and thread should be clean and please note the following points.

1. The direct-acting valves can be installed with any position. Unless the air is clean, we suggest keeping coil upwards for avoiding fluid or debris in plunger tube that could lead to side effects.
2. The diaphragm valves should be installed with coil upwards. Otherwise the valve would be unstable.

密封件 SEAL

本公司常用密封件材料有幾類

BUNA-N (NBR 丁晴橡膠 , Acrylnitrile butadiene india rubber , 俗稱耐油橡膠)
一般用途 , 多用於空氣、水、機油 (不含添加劑) , 可耐溫 $-10^{\circ}\text{C} \sim +90^{\circ}\text{C}$ 。

FKM (VITON 氟橡膠 , Fluoride india rubber)
用於汽油、燃料、溶劑等化學品。唯化學品種類繁多 , 使用前請先確認 ,
可耐溫度至 $-20^{\circ}\text{C} \sim +180^{\circ}\text{C}$, 但不包含水蒸氣。

EPDM (Ethylane propylene india rubber)
用於熱水或低壓蒸氣可耐溫度至 $-20^{\circ}\text{C} \sim +130^{\circ}\text{C}$ 。

H-NBR (Hydrogenated nitrile rubber)
此為配合冷媒 R-134a 之密封材料 , 但也可用於高低溫及部份化學品 , 可耐溫度至 $-20^{\circ}\text{C} \sim +150^{\circ}\text{C}$ 。

PTFE (TEFLON 鐵氟龍氟里昂 Polytetrafluoroethene)
此材料有非常優越的抗化學品性能及耐高低溫 , 但硬度高 , 製作密封件困難 ,
主要使用於高溫蒸氣 , 常溫時易有微漏 , 可耐溫度至 $-20^{\circ}\text{C} \sim +200^{\circ}\text{C}$ 。

Seal Materials (We Use)

BUNA-N (NBR, Acrylnitrile butadiene india rubber)
The material is for general use. It is widely used in air, water, oil (w/o additives).
The service temperature range is from $-10^{\circ}\text{C} \sim +90^{\circ}\text{C}$.

FKM (VITON, Fluoride india rubber)
It is used in hydrocarbon liquids such as gasoline, solvents, etc. Please confirm the availability before the usage. The service temperature range is from $-20^{\circ}\text{C} \sim +180^{\circ}\text{C}$ (The steam is not recommended.)

EPDM (Ethylane propylene india rubber)
It is used in hot water and low pressure steam. The service temperature range is from $-20^{\circ}\text{C} \sim +130^{\circ}\text{C}$.

H-NBR (Hydrogenated nitrile rubber)
The material is widely used in R-134a and also used in high temperature applications. The service temperature range is from $-20^{\circ}\text{C} \sim +150^{\circ}\text{C}$.

PTFE (TEFLON, Polytetrafluoroethene)
The chemical resistance is excellent and is stable in low and high temperatures. The material is not flexible, therefore it is hard to make seal. The material is used in steam and corrosive media. The service temperature range is from $-20^{\circ}\text{C} \sim +200^{\circ}\text{C}$.

線 圈 COIL

本公司線圈分為幾類

1. 膠布線圈

以膠布包裹線圈，二條導線
適用於乾淨及乾燥地方。

耐溫 B 級 (130°C)

UL 認證合格

使用於 FA/FB/GC/HA 等機型

須使用外殼或框架

導線顏色：紅色 220V 交流

黑色 110V 交流

藍色 24V 交流

白色 24V 直流

2. ISO 線圈

以塑膠 (Epoxy, PBT, 或 Polyamide 等)

包裹線圈和框架

配合接頭 ISO 440 / DIN 43650

保護等級 IP65

(Polyamide 不適合潮溼地方)

耐溫 F 級 (155°C)

使用於 JA / JB 及先導式機型

Types of Coil (We Use)

1. Dry COIL

Encapsulated by tape and two lead wires

Use on a clean and dry place

B class (130°C)

UL listed

Use on types of FA/FB/GC/HA etc.

Need a housing or a frame

Wire color : Red 220V AC

Black 110V AC

Blue 24V AC

White 24V DC

2. ISO TYPE COIL

The coil and frame are encapsulated by plastic
(Epoxy, PBT or Polyamide etc.)

Use ISO 440 / DIN 43650 connector

Protection class IP65

(Polyamide cannot be used in a moist environment.)

F class (155°C)

Use on types of JA / JB and Pilot Type



www.ksd.com.tw